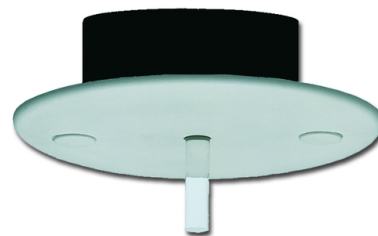


Snímač intenzity osvetlenia

Kód produktu 2CDG110089R0011

Typové číslo LF/U 2.1



POPIS

Snímač je určený pre meranie úrovne osvetlenia v miestnosti nastavenej konštantné intenzity osvetlenia v spojení s akčnými členmi LR/S x.16.1, DLR/S 8.16.1 a DLR/A 4.8.1.1.

Montáž do zapustenej elektroinštalačnej krabice.

Stupeň krytia: IP 20

Rozsah pracovných teplôt: -5 °C do +45 °C

Rozmery: 20 × 54 mm