

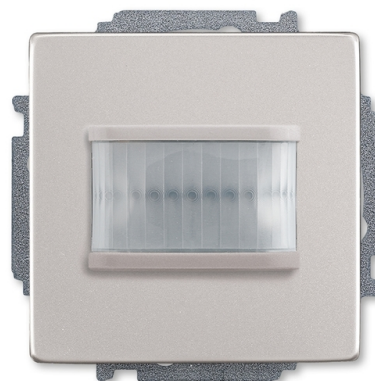
Snímač pohybu / člen akčný spínací s násobnosťou 1/1, zapustený

Kód produktu 2CKA006220A0548

Typové číslo MSA-F-1.1.1-866

Dizajn future® linear

Variant ušľachtilá oceľ



POPIS

Pre automatické spínanie akčných spínacích členov ABB-free @ home® v závislosti na pohybe a osvetlenosti.

Oneskorenie zopnutia akčných spínacích členov možno naprogramovať cez webové rozhranie spolu so systémovým modulom.

Pripojenie k zbernici ABB-free @Home® pomocou priloženej svorkovnice.

Napätie zbernice: 24 V DC

Výstup: 1 × zapínacie kontakt, bezpotenciálový

Menovité hodnoty: 10 A/2 300 W (R, C, L)

Dosah: čelne 6 m, bočne 3 m

Detekčný uhol: 180°

Nastavenie intenzity okolitého osvetlenia: 1 lux - 500 lx

Montážna výška: 1,1 m - 1,3 m

Stupeň krytia: IP 20. Pracovná teplota: -5 °C do +45 °C

Rozmery: (v × š × h): 71 × 71 × 53 mm

Montážna hĺbka: 32 mm.

montážna poloha: zvislá

Imitácia kovu nástrekom na plast. Skutočný kov a imitácia kovu sa môžu vzhľadom líšiť.

ĎALŠIE VARIANTY

	Variant	Kód produktu
	antracitová	2CKA006220A0215
	slonová kosť	2CKA006220A0531
	hliníková strieborná	2CKA006220A0216
	štúdiová biela	2CKA006220A0217
	zamatová biela	2CKA006220A0616
	zamatová čierna	2CKA006220A0633