

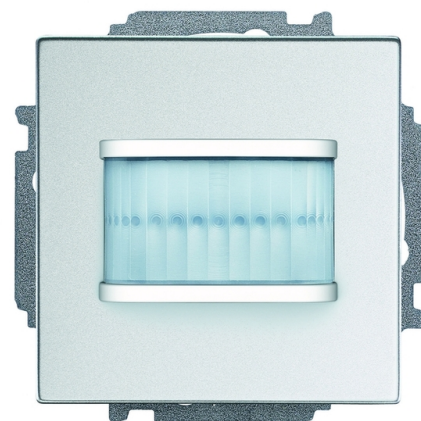
# Snímač pohybu / člen akčný spínací s násobnosťou 1/1, zapustený

**Kód produktu** 2CKA006220A0216

**Typové číslo** MSA-F-1.1.1-83

**Dizajn** future® linear, Busch-axcent®

**Varianta** hliníková strieborná



## POPIS

Pre automatické spínanie akčných spínacích členov ABB-free @ home® v závislosti na pohybe a osvetlenosti.

Oneskorenie zopnutia akčných spínacích členov možno naprogramovať cez webové rozhranie spolu so systémovým modulom.

Pripojenie k zbernici ABB-free @Home® pomocou priloženej svorkovnice.

Napätie zbernice: 24 V DC

Výstup: 1 × zapínacie kontakt, bezpotenciálový

Menovité hodnoty: 10 A/2 300 W (R, C, L)

Dosah: čelne 6 m, bočne 3 m

Detekčný uhol: 180°

Nastavenie intenzity okolitého osvetlenia: 1 lux - 500 lx

Montážna výška: 1,1 m - 1,3 m

Stupeň krytia: IP 20. Pracovná teplota: -5 °C do +45 °C

Rozmery: (v × š × h): 71 × 71 × 53 mm

Montážna hĺbka: 32 mm. Montážna poloha: zvislá

## ĎALŠIE VARIANTY

|  | Varianta        | Kód produktu    |
|--|-----------------|-----------------|
|  | antracitová     | 2CKA006220A0215 |
|  | ušľachtilá oceľ | 2CKA006220A0548 |
|  | slonová kosť    | 2CKA006220A0531 |
|  | štúdiová biela  | 2CKA006220A0217 |
|  | zamatová biela  | 2CKA006220A0616 |
|  | zamatová čierna | 2CKA006220A0633 |