

# Snímač pohybu / člen akčný spínací s násobnosťou 1/1, zapustený

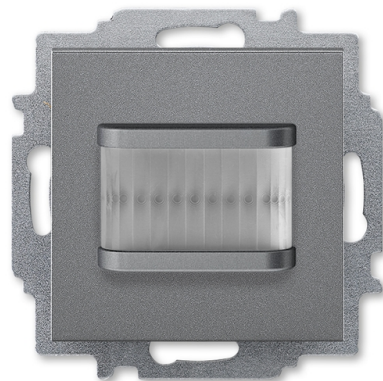
**Kód produktu** 2CKA006220A0835

**Typové číslo** MSA-F-1.1.1-69

**Dizajn** Levit®M

**Variant** oceľová

**Status** Výbeh



## POPIS

**POZOR!** Pre kompletizáciu je nutné použiť rámček alebo kryt rámčeku s otvorom 55 × 55 mm.

Pre automatické spínanie akčných spínacích členov ABB-free @ home® v závislosti na pohybe a osvetlenosti.

Oneskorenie zopnutia akčných spínacích členov možno naprogramovať cez webové rozhranie spolu so systémovým modulom.

Pripojenie k zbernici ABB-free @ home® pomocou priloženej svorkovnice.

Napätie zbernice: 24 V DC

Výstup: 1 × zapínacie kontakt, bezpotenciálový

Menovité hodnoty: 10 A/2 300 W (R, C, L)

Dosah: čelne 6 m , bočne 3 m

Detekčný uhol: 180°

Nastavenie intenzity okolitého osvetlenia: 1 lux - 500 lx

Montážna výška: 1,1 m - 1,3 m

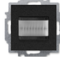

Stupeň krytia: IP 20. Pracovná teplota: -5 °C do +45 °C

Rozmery: (v × š × h): 71 × 71 × 53 mm

Montážna hĺbka: 32 mm

Montážna poloha: zvislá

## ĎALŠIE VARIANTY

Variant	Kód produktu
 onyx	2CKA006220A0834
 titánová	2CKA006220A0836