

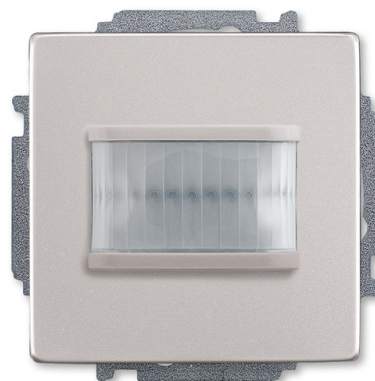
Snímač pohybu, zapustený

Kód produktu 2CKA006220A0547

Typové číslo MD-F-1.0.1-866

Dizajn future® linear

Variant ušľachtilá oceľ



POPIS

Pre automatické spínanie akčných spínacích členov ABB-free@home® v závislosti na pohybe a osvetlenosti.

Oneskorenie zopnutia akčných spínacích členov je možné naprogramovať cez webové rozhranie spolu so systémovým modulom.

Pripojenie ku zbernici ABB-free@home® pomocou priloženej svorkovnice.

Napätie zbernice: 24 V DC

Dosah: čelne 6 m, bočne 3 m

Detekčný uhol: 180°

Nastavenie intenzity okolitého osvetlenia: 1 lx - 500 lx

Montážna výška: 1,1 m - 1,3 m

Stupeň krytia: IP 20

Pracovná teplota: -5 °C až +45 °C

Rozmery: (v × š × h): 71 × 71 × 30 mm

Montážna hĺbka: 9 mm

Montážna poloha: zvislá

Imitácia kovu nástrekom na plast. Skutočný kov a imitácia kovu sa môžu vzhľadovo líšiť.

ĎALŠIE VARIANTY

	Variant	Kód produktu
	antracitová	2CKA006220A0212
	slonová kosť	2CKA006220A0530
	hliníková strieborná	2CKA006220A0213
	štúdiová biela	2CKA006220A0214
	zamatová biela	2CKA006220A0615
	zamatová čierna	2CKA006220A0632