

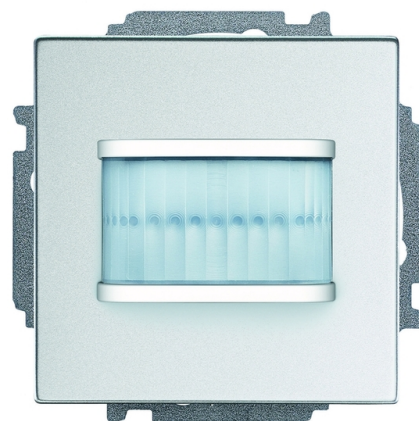
Snímač pohybu, zapustený

Kód produktu 2CKA006220A0213

Typové číslo MD-F-1.0.1-83

Dizajn future® linear, Busch-axcent®

Variant hliníková strieborná



POPIS

Pre automatické spínanie akčných spínacích členov ABB-free @ home® v závislosti na pohybe a osvetlenosti.

Oneskorenie zopnutia akčných spínacích členov možno naprogramovať cez webové rozhranie spolu so systémovým modulom.

Pripojenie k zbernici ABB-free @Home® pomocou priloženej svorkovnice.

Napätie zbernice: 24 V DC

Dosah: čelne 6 m, bočne 3 m

Detekčný uhol: 180°

Nastavenie intenzity okolitého osvetlenia: 1 lx - 500 lx

Montážna výška: 1,1 m - 1,3 m

Stupeň krytia: IP 20

Pracovná teplota: -5 °C do +45 °C

Rozmery: (v × š × h): 71 × 71 × 30 mm

Montážna hĺbka: 9 mm

Montážna poloha: zvislá

ĎALŠIE VARIANTY

Variant	Kód produktu
antracitová	2CKA006220A0212
ušľachtilá oceľ	2CKA006220A0547
slonová kosť	2CKA006220A0530
štúdiová biela	2CKA006220A0214
zamatová biela	2CKA006220A0615
zamatová čierna	2CKA006220A0632