

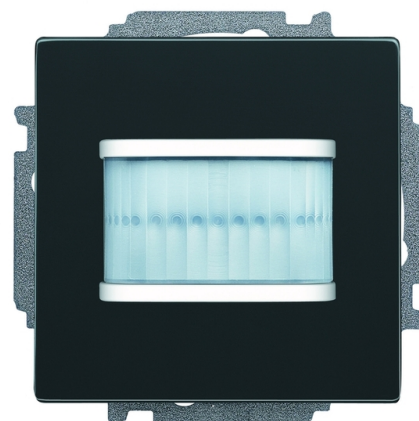
Snímač pohybu, zapustený

Kód produktu 2CKA006220A0212

Typové číslo MD-F-1.0.1-81

Dizajn future® linear, solo®, solo® carat, Busch-axcent®

Variant antracitová



POPIS

Pre automatické spínanie akčných spínacích členov ABB-free @ home® v závislosti na pohybe a osvetlenosti.

Oneskorenie zopnutia akčných spínacích členov možno naprogramovať cez webové rozhranie spolu so systémovým modulom.

Pripojenie k zbernici ABB-free @ home® pomocou priloženej svorkovnice.

Napätie zbernice: 24 V DC

Dosah: čelne 6 m, bočne 3 m

Detekčný uhol: 180°

Nastavenie intenzity okolitého osvetlenia: 1 lux - 500 lx

Montážna výška : 1,1 m - 1,3 m

Stupeň krytia: IP 20

Pracovná teplota: -5 °C do +45 °C

Rozmery: (v × š × h): 71 × 71 × 30 mm

Montážna hĺbka: 9 mm

Montážna poloha: zvislá

ĎALŠIE VARIANTY

	Variant	Kód produktu
	ušľachtilá oceľ	2CKA006220A0547
	slonová kosť	2CKA006220A0530
	hliníková strieborná	2CKA006220A0213
	štúdiová biela	2CKA006220A0214
	zamatová biela	2CKA006220A0615
	zamatová čierna	2CKA006220A0632