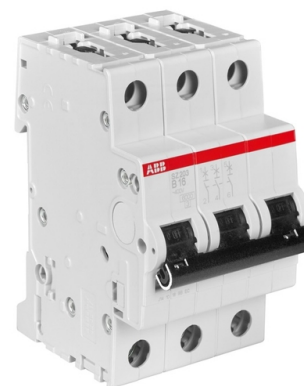


Istič SZ200, trojfázový

Kód produktu 2CDS253001R0165

Typové číslo S203-B16

Variant 16 A



POPIS

System pre M Compact s inštaláciou na lištu DIN.
Rad SZ200 (pre domové inštalácie).

Menovitá skratová vypínacia schopnosť I_{cn}: 6 kA

Vypínacia charakteristika: B

Menovitý prúd: 10 A

Počet fáz (modulov): 3

Rozmery ističa (V x H x Š): 88 x 69 x 52,5 mm

Menovité napätie: 230/400 V AC; 72 V DC (min. 12 V AC; 12 V DC)

Menovitá frekvencia: 50/60 Hz

Stupeň krytia: IP20

Teplota okolia: -25 až +55 °C

Skladovacia teplota : -40 až +70 °C

Pripojenie pevného/ohybného Cu vodiča: max. 35 mm²

Pripojenie ohybným Cu vodičom: max. 25 mm²

Uťahovací moment: 2,8 Nm

Max. prierez prípojnic: 10 mm²








Montážna poloha: ľubovoľná

Napájací strana: ľubovoľná

Možnosť dovybaviť istič príslušenstvom: áno

Spíňa normu: STN EN 60898-1 (určené pre laickú obsluhu)

ĎALŠIE VARIANTY

Variant	Kód produktu
 6 A	2CDS253001R0065
 10 A	2CDS253001R0105
 13 A	2CDS253001R0135
 20 A	2CDS253001R0205
 25 A	2CDS253001R0255
 32 A	2CDS253001R0325
 40 A	2CDS253001R0405
 50 A	2CDS253001R0505
 63 A	2CDS253001R0635