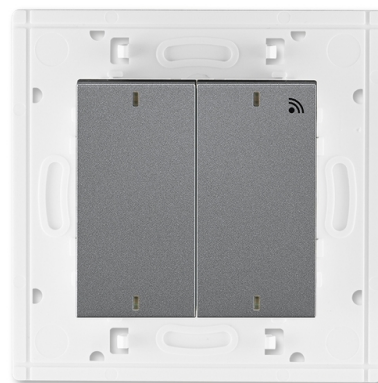


# Vysielač RF dvojnásobný, nástenný

**Kód produktu** 3299H-A11908 69

**Dizajn** Levit®M

**Variant** oceľová / dymová čierna



## POPIS

Pri stlačení jednotlivých častí hmatníka sa vyše odlišný kód (možno tak nezávisle ovládať jeden alebo dva prijímače).

Napájanie: Li článok 3 V, typ CR 2450 (je súčasťou dodávky)

Počet ovládaných kanálov: 2

Prevádzková frekvencia vysielača: 868 MHz

Dosah: až 150 m (vo voľnom priestore)

Automatické obmedzenie doby vysielania: 60 s




Pracovná teplota: -20 °C do +55 °C

Vysielanie a pokles napájacieho napätia sú indikované LED diódou.

Pre nástennú montáž (pomocou dodávaných obojstranne lepiacich terčikov alebo skrutiek).

Neumiestňovať na kovovú podložku!

## ĎALŠIE VARIANTY

Variant	Kód produktu
 onyx / dymová čierna	3299H-A11908 63
 perleťová / ľadová biela	3299H-A11908 68
 titánová / dymová čierna	3299H-A11908 70