

## Návod k použití přístrojů pro systémovou elektrickou instalaci ABB i-bus® KNX/EIB: Napájecí zdroj pro napájení výkonových sběrnicových spojů CP-D 24/2,5



### Důležitá upozornění

Montovat a zprovozňovat přístroje smí pouze kvalifikovaní a vyškolení elektromontéři, kteří jsou certifikováni jako Partneři KNX a jsou uvedeni v seznamu partnerů asociace KNX: [www.knx.org](http://www.knx.org) případně na [www.abb-epj.cz](http://www.abb-epj.cz). Během projektování a realizace elektrické instalace musí být brány v úvahu příslušné normy, předpisy a předepsané postupy.

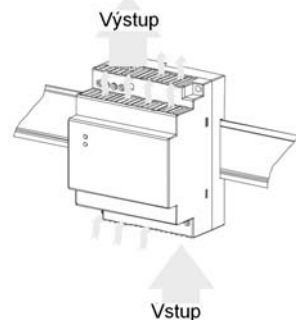
- Chraňte přístroje před vlhkostí, znečištěním a poškozením během dopravy, skladování a používání!
- Přístroje neprovozujte mimo povolený rozsah technických dat (např. teplotní rozsah)!
- Přístroje smí být provozovány pouze v uzavřených krytech (např. v rozvodnicích).

### Zprovozňování

Přiřazení individuální adresy a nastavení parametrů se zajišťuje z ETS=Engineering Tool Software (od verze ETS2 V1.3nebo vyšší). Odpovídající soubor VD3 je nutné použít pro programování v ETS3.



Podrobný popis parametrů, nastavení a postup zprovozňování lze nalézt v technických datech. Tyto informace lze stáhnout z internetových stránek [www.abb.eib](http://www.abb.eib).



**Poznámka:** Tento k montáži a použití neobsahuje veškeré detailní informace o celé řadě zdrojů CP-D a také nemůže postihnout všechny možné aplikace těchto výrobků. Veškerá podrobná data lze nalézt na stránkách ABB [www.abb.de/eib](http://www.abb.de/eib). V případě pochyb je nutné se řídit německým textem.

### Před připojením k síti:

Pozor! Nesprávnou instalací a používáním je možné způsobit snížení bezpečnosti anebo způsobit potíže v činnosti nebo dokonce i zničení přístroje. Proto před uvedením do provozu je nutné zajistit:

- Připojit síťové napájení v souladu s platnými předpisy ČSN

- Silové přívodní vedení musí být správně jištěno. Odpojení přístroje lze uskutečnit po odpojení síťového napájení.
- Počet výstupních vedení s jejich odběry nesmí být vyšší, než je přípustný celkový výstupní proud přístroje, vedení musí být správně polarizována.
- Pro zajištění správného přirozeného ochlazování musí být přístroj ve svislé poloze podle vyobrazení a v dostatečné vzdálenosti od ostatních přístrojů.

### V provozním stavu:

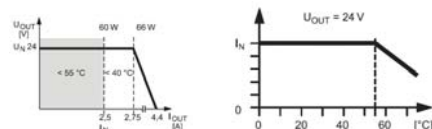
- Nezaměňte primární a sekundární stranu! Hrozí nebezpečí! Hrozí elektrický výboj a poškození zdraví (nebezpečí úrazu elektrickým proudem)!
- Riziko ohně: V závislosti na provozních podmínkách se kryt může značně zahřát
- Vnitřní jištění nelze uživatelsky nahrazovat. Jestliže vnitřní jištění vybaví, tím se přístroj stává nefunkčním a je nutné jej odeslat výrobci k opravě.

### Vstupní obvod CP-D 24/2,5

Jmenovité vstupní napětí 100 až 240 V AC  
Rozsah vstupního napětí 90 až 264 V AC  
Rozsah vstupního ss napětí 120 až 370 V DC  
Kmitočtový rozsah 47 až 63 Hz  
Nárazový proud při 115 V AC < 30 A , při 230 V AC < 60 A

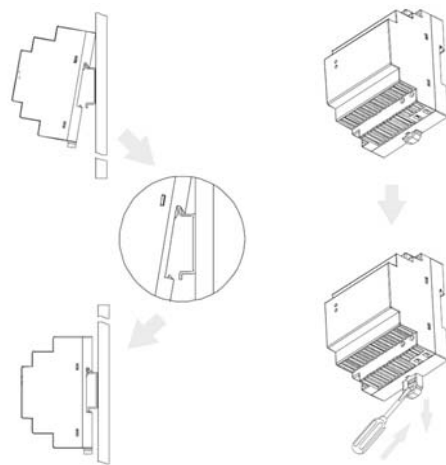
### Výstupní obvod

Jmenovité výstupní napětí 24 V DC  
Nastavitelný rozsah výstupního napětí 24 až 28 V DC  
Jmenovitý výstupní proud 2,5 A  
Snížení zátěže s teplotou 60 °C < Ta < 70 °C 2,5 %/K  
Viz výstupní závislost U/I  
Přepětová ochrana < 33 V DC



### Další data

Rozsah okolních teplot:  
Pracovní: -25 až +70 °C  
Skladování: -25 až +85 °C  
Vestavná šířka 4 moduly po 18 mm

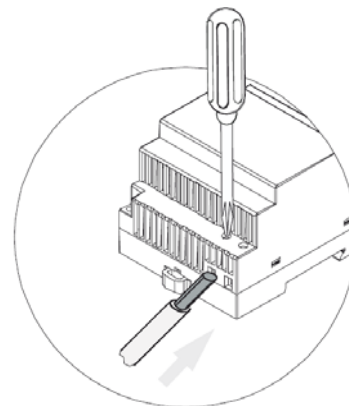


### Instalace

Přístroj je konstruován pro montáž do rozvodnic a rozváděčů pro rychlou montáž na nasné lišty o šířce 35 mm (podle ČSN EN 60715). Přístroj je nutné montovat tak, aby byl přístupný pro ovládání, prohlídky, údržbu a opravy

### Připojení

Elektrické připojení je zajištěno šroubovými svorkami. Označení svorek je na krytu přístroje. Pro připojení sběrnice KNX je přiložena sběrnicová svorkovnice.



### Likvidace

Všechny balicí materiály a přístroje ABB jsou vybaveny označením a zkušebními razítkem pro řádnou a odbornou likvidaci. Balicí materiály a elektrické přístroje, resp. jejich komponenty likvidujte v autorizovaných sběrnách, resp. v likvidačních závodech.

### Záruka vůči koncovému spotřebiteli

Přístroje ABB jsou vyrobeny nejmodernější technologií a jsou kvalitativně přezkoušeny. Pokud se přesto projeví nedostatky, poskytují ABB záruku v tomto rozsahu:

### Záruční lhůta

Délka záruční lhůty činí 24 měsíců od koupě přístroje koncovým spotřebitelem. Končí nejpozději 30 měsíců od data výroby.

### Rozsah

ABB bezplatně opraví nebo znovu vyrobí všechny části přístroje, které se prokazatelně staly nefunkčními nebo nesprávně fungujícími vadnou konstrukcí, nevhodným materiálem nebo vadným provedením.

### Vyloučení

Ručení za nedostatky se nevztahuje na přirozené opotřebení nebo škody vzniklé dopravou, dále na škody v důsledku nedodržení montážních pokynů a na škody v důsledku neodborné instalace. Na odstranění nedostatku musí být firmě ABB poskytnut nezbytný čas a příležitost k ověření způsobu montáže. Ručení za důsledky vzniklé na základě neodborně provedených změn nebo prací spojených s uvedením do provozu nevzniká. Platí to také pro dodávky jednotlivých i náhradních dílů. ABB neručí za škody, které nevznikly na samotném předmětu dodávky, zvláště ne za škody nepřímé, následné a škody na majetku.

### Promíčení

Neuzná-li firma ABB uplatňované reklamace nedostatků, promíčuje se právo oprávněného záručním plněním, uplatnění nároků z nedostatků, ve všech případech od okamžikučasné reklamace za 24 měsíců.

### Zasílání

Pro zachování práv na základě tohoto prohlášení o záručním plnění je nutno v případě záručního plnění zaslat přístroj společně s vyplněným záručním listem (nebo číslem faktury či dodacího listu) a krátkým popisem reklamovaného nedostatku příslušnému odbornému prodejci nebo Servisnímu středisku ABB.

### Údržba

Přístroj je bezúdržbový. Dojde-li na něm např. během dopravy nebo skladování k závadě, nelze jej otevírat, ale musí být odeslán k opravě výrobci. Bude-li přístroj otevřen, dochází ke ztrátě zákonné záruky.

### Čištění

Znečištěné přístroje je možné lehce otřít suchým hadříkem. Pokud by to nestačilo, lze použít mírně navlhčený hadřík, lehce namydlený. V žádném případě nelze použít jakékoli jiné čisticí prostředky nebo organická rozpouštědla.

**ABB s.r.o. Elektro-Praga** 

Resslova 3  
CZ-466 02 Jablonec nad Nisou  
tel.: 483 364 111  
fax: 483 364 159  
e-mail: [epj.jablonec@cz.abb.com](mailto:epj.jablonec@cz.abb.com)  
<http://www.abb-epj.cz>

**Technická podpora (zelená linka):**  
**800 800 103**