



## Návod k montáži a použití

### ABB i-bus® KNX

#### Prvek ovládací multifunkční (bez sběrnice spojky)

1-/2násobný 6125/02-xxx

2-/4násobný 6126/02-xxx

4-/8násobný 6127/02-xxx

3-/6násobný s IR rozhraním 6129/01-xxx



#### Důležitá upozornění

Montovat a zprovozňovat přístroje smí pouze kvalifikovaní a vyškolení elektromontéři, kteří jsou certifikováni jako Partneři KNX a jsou uvedeni v seznamu partnerů asociace KNX: [www.knx.org](http://www.knx.org) případně na [www.abb-epj.cz](http://www.abb-epj.cz). Během projektování a realizace elektrické instalace musí být brány v úvahu příslušné normy, předpisy a předepsané postupy.

- Chraňte přístroje před vlhkostí, znečištěním a poškozením během dopravy, skladování a používání!
- Přístroje neprovozujte mimo povolený rozsah technických dat (např. teplotní rozsah)!
- Přístroje smí být provozovány pouze v uzavřených krytech (např. v rozvodnicích).

#### Zprovoznění

Přřazení individuální adresy a nastavení parametrů se zajišťuje z ETS=Engineering Tool Software (od verze ETS3.0f nebo vyšší) společně s programem Power-Tool. Odpovídající soubor VD3 je nutné použít pro programování v ETS3 nebo soubor KNXPROD pro programování v ETS4.



Podrobný popis parametrů, nastavení a postup zprovoznění lze nalézt v technických datech. Tyto informace lze stáhnout z internetových stránek [www.abb.de/eib](http://www.abb.de/eib).

#### Funkce

Softwarové aplikace ovládacího prvku se sběrnice spojky použité v programovacím softwaru ETS 3.0 nebo Power-Tool 2.x dovolují nastavení následujících funkcí:

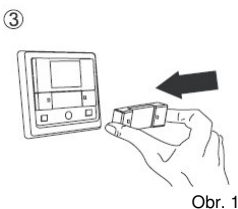
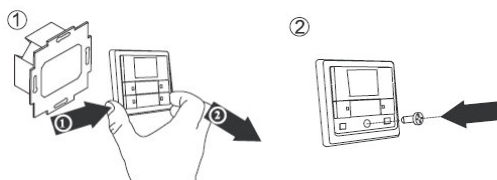
- tlačítko,
- spínání,
- stmívání,
- ovládání žaluzií.

#### Technická data

Napájení: 24 V DC z linie KNX  
Stupeň krytí: IP 20

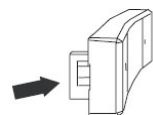
#### Pokyny pro montáž

Ovládací prvek se montuje na zapuštěnou sběrnice spojku – objednáva se zvlášť (Obr.1).



Obr. 1

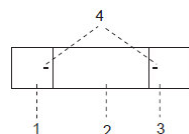
Klapka ovládacího prvku má ochranu proti záměně (otočení) – spodní část lamely je širší (Obr. 2). Je tím zajištěno správné navaknutí klapky.



Obr. 2

#### Další vlastnosti

- ochrana proti demontáži,
- přepínání LED mezi denním a nočním režimem,
- možnost označení piktogramem,
- možnost aktualizace.



- 1 – tlačítko 1
- 2 – prostor pro štítek/piktogram
- 3 – tlačítko 2
- 4 – LED

#### Likvidace

Všechny balící materiály a přístroje ABB jsou vybaveny označením a zkušebními razítkem pro řádnou a odbornou likvidaci. Balící materiály a elektrické přístroje, resp. jejich komponenty likvidujte v autorizovaných sběrnách, resp. likvidačních závodech.

#### Záruka vůči koncovému spotřebiteli

Přístroje ABB jsou vyrobeny nejmodernější technologií a jsou kvalitativně přezkoušeny. Pokud se přesto projeví nedostatky, poskytuje ABB záruku v tomto rozsahu:

#### Záruční lhůta

Délka záruční lhůty činí 24 měsíců od koupě přístroje koncovým spotřebitelem. Končí nejpozději 30 měsíců od data výroby.

#### Rozsah

ABB bezplatně opraví nebo znovu vyrobí všechny části přístroje, které se prokazatelně staly nefunkčními nebo nesprávně fungujícími vadnou konstrukcí, nevhodným materiálem nebo vadným provedením.

#### Vyloučení

Ručení za nedostatky se nevztahuje na přirozené opotřebení nebo škody vzniklé dopravou, dále na škody v důsledku nedodržení montážních pokynů a na škody v důsledku neodborné instalace. Na odstranění nedostatku musí být firmě ABB poskytnut nezbytný čas a příležitost k ověření způsobu montáže. Ručení za důsledky vzniklé na základě neodborné provedení změn nebo prací spojených s uvedením do provozu nevzniká. Platí to také pro dodávky jednotlivých i náhradních dílů.

ABB neručí za škody, které nevznikly na samotném předmětu dodávky, zvláště ne za škody nepřímé, následné a škody na majetku.

#### Promlčení

Neuzná-li firma ABB uplatňované reklamace nedostatku, promlčuje se právo oprávněného záručním plněním, uplatnění nároků z nedostatku, ve všech případech od okamžiku včasné reklamace za 24 měsíců.

#### Zasílání

Pro zachování práv na základě tohoto prohlášení o záručním plnění je nutno v případě záručního plnění zaslat přístroj společně s vyplněným záručním listem (nebo číslem faktury či dodacího listu) a krátkým popisem reklamovaného nedostatku příslušnému odbornému prodejci nebo Servisnímu středisku ABB.

#### Údržba

Přístroj je bezúdržbový. Dojde-li na něm např. během dopravy nebo skladování k závadě, nelze jej otevírat, ale musí být odeslán k opravě výrobci. Bude-li přístroj otevřen, dochází ke ztrátě zákonné záruky.

#### Čištění

Znečištěné přístroje je možné lehce otřít suchým hadříkem. Pokud by to nestačilo, lze použít mírně navlhčený hadřík, lehce namydlený. V žádném případě nelze použít jakékoliv jiné čisticí prostředky nebo organická rozpouštědla.

#### ABB s.r.o. Elektro-Praga



Resslova 3  
CZ-466 02 Jablonec nad Nisou  
tel.: 483 364 111  
fax: 483 364 159  
e-mail: [epj.jablonec@cz.abb.com](mailto:epj.jablonec@cz.abb.com)  
<http://www.abb-epj.cz>

**Technická podpora (zelená linka):**

**800 800 103.**