

## ABB s.r.o. Elektro-Praga

Resslova 3, CZ-466 02 Jablonec nad Nisou  
tel.: 483 364 111

technická podpora: 800 800 104

e-mail: epj.jablonec@cz.abb.com  
http://www117.abb.com

## Ovládací hlavice k ventilům topení nebo chlazení

2-D42-00-101 (24 V)

2-D22-00-101 (230 V)

Návod k montáži a použití

### Důležitá upozornění

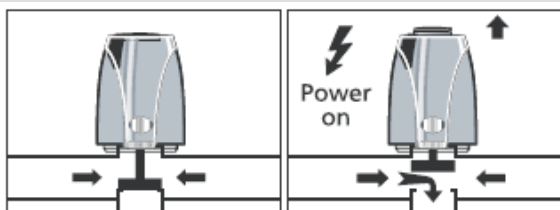
Montovat a zprovozňovat přístroje smí pouze kvalifikovaní a vyškolení elektromontéři. Během projektování a realizace elektrické instalace musí být brány v úvahu příslušné normy, předpisy a předepsané postupy.

Aby nedošlo k nebezpečnému dotyku se živými částmi pod napětím, musí být přístroj odpojen od napájení při práci na něm.

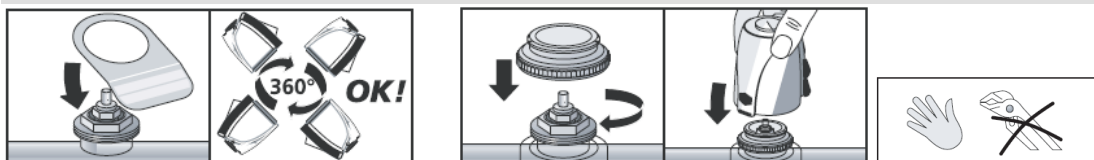
### Technické údaje

Jmenovité napětí	2-D42-00-101	24 V, 0 – 60 Hz
	2-D22-00-101	230 V ~ ± 10%, 50 Hz
Spotřeba		1,8 W
Spínací proud		max. 250 mA po dobu max. 2 min.
Třída ochrany		II
Stupeň krytí		IP 54
Okolní teplota		0 – 60 °C
Teplota při skladování		-25 – 60 °C

### Funkce



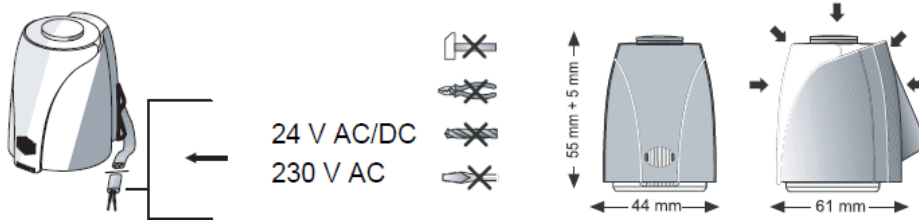
### Montáž



### Demontáž



## Zapojení



## Kontrola přizpůsobení



## Funkce „prvního otevření“ (odemknutí hlavice)

