

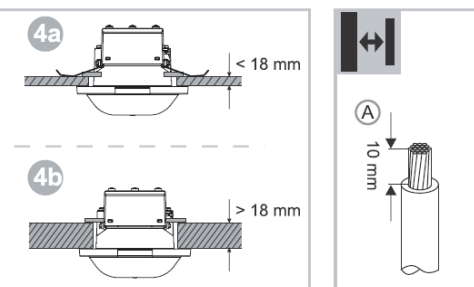
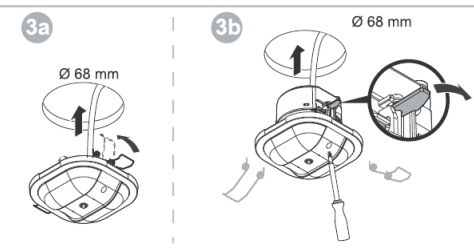
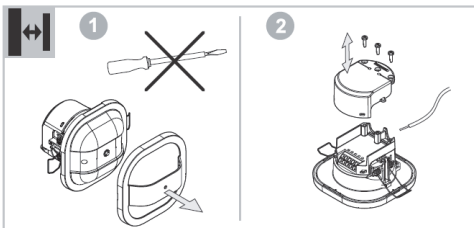
Snímač přítomnosti Busch-Presence Corridor (Bluetooth, relé, 30 m)

typ. č. 6819/51-xxx
(obj. č. 2CKA006800A2745)

ABB s.r.o.
Elektro-Praga

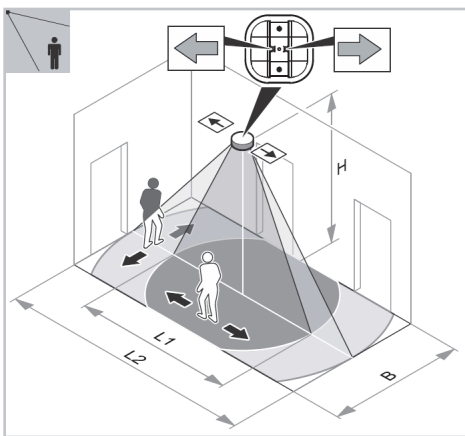
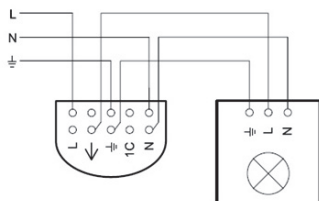
Resslova 3
466 02 Jablonec nad Nisou
Czech Republic
https://nizke-napeti.cz.abb.com

Tech. podpora: +420 800 800 104
Kontaktní centrum: +420 800 312 222
E-mail: epj.jablonec@cz.abb.com



Snímač přítomnosti Busch-Presence (relé)

2CKA006800A2735
2CKA006800A2741
2CKA006800A2745



	110 V AC	127 V AC	220 V AC	230 V AC
LEDi	96 VA	110 VA	190 VA	200 VA
LED	96 VA	110 VA	190 VA	200 VA
LED	1100 VA	1270 VA	2200 VA	2300 VA
LED	1100 W	1270 W	2200 W	2300 W
LED	1100 W	1270 W	2200 W	2300 W
LED	1100 VA	1270 VA	2200 VA	2300 VA

Snímač přítomnosti

Návod k instalaci a používání

TECHNICKÉ ÚDAJE

Napájecí napětí: 110 - 230 V AC, 50 / 60 Hz
Klidová spotřeba: max. 0,3 W
Zpoždění vypnutí: 1 - 30 min
Prahové osvětlení: 5 - 2000 lx
Stupeň krytí: IP 40 (dle ČSN EN 60529)
Přípojovací svorky: šroubové 1 až 2,5 mm²
Pracovní teplota: -5 °C až +45 °C

POPIS FUNKCE

Přístroj je určen pro automatické spínání svítidel. Nabízí možnost volby automatického a poloautomatického režimu. Přístroj je vybaven funkcí s Bluetooth, která umožňuje přizpůsobení všech nastavení pomocí chytrého telefonu nebo tabletu pomocí aplikace. Aplikace pro iOS a Android je ke stažení zdarma pod názvem „ABB Watchdog Remote Control“.

INSTALACE

Připojení přístroje k elektrické síti smí provádět pouze osoba s odpovídající elektrotechnickou kvalifikací.

Před zahájením instalace vypněte síťové napájecí napětí!

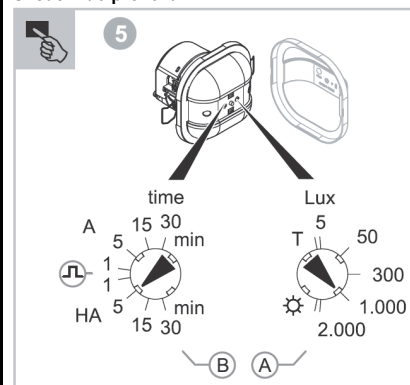
Zařízení je určeno pro stropní montáž. Celková funkčnost zařízení (dosah, citlivost) závisí na montážní výšce (H)

Oblast zachycení pro chodící osoby		
H (montážní výška)	L1 (podélný pohyb) x B (šířka)	L2 (příčný pohyb) x B (šířka)
2,5 m	max. 18 m x 2,5 m	max. 24 m x 2,5 m
3 m	max. 20 m x 3 m	max. 30 m x 3 m
4 m	max. 20 m x 3 m	max. 30 m x 3 m

Připojení a montáž

- Zařízení se montuje do podhledu nebo dutého stropu (kroky 1 až 4).
- Montáž se provádí pomocí pružinového mechanismu nebo šroubů (i při upevňování pomocí pružin můžete přístroj zafixovat utažením šroubů).
 - Průměr montážního otvoru je 68 mm.
 - Montáž je možná při tloušťce stropu 9 až 25 mm.
 - Při tloušťce stropu > 18 mm musí být pružinový mechanismus odstraněn. V tomto případě použijte pouze upevnění pomocí šroubů.
 - Minimální montážní výška je 1,7 m.

Uvedení do provozu:



Testovací režim

Nastavte trimr [A] do polohy „T“.

- Zařízení je nyní v testovacím režimu (denní provoz, zpoždění vypnutí 2 sekundy). Každá detekce je navíc indikována rychlým blikáním stavové LED.
- Po dokončení testu vždy vraťte trimr do původní polohy.

Nastavení / Provoz

Chování spínání zařízení se nastavuje pomocí dvou trimrů [A] a [B] (viz obr. 5).

[A] Nastavení prahového osvětlení:

- Prahová hodnota jasu určuje svítivost, od které se spíná výstup zařízení. Pokud je úroveň okolního osvětlení vyšší než nastavená prahová hodnota jasu, připojené světlo se nezapne nebo se vypne.

[B] Nastavení provozního režimu a zpoždění vypnutí:

- Automatický provozní režim (A).**
 - Světlo se automaticky zapne v případě detekce pohybu ve sledované oblasti. Hodnota okolního jasu musí být pod nastavenou prahovou hodnotou.
 - Připojené světlo se vypne, pokud již není detekován pohyb (např. při opuštění místnosti) a po uplynutí nastaveného zpoždění vypnutí, případně pokud dojde k překročení nastavené hodnoty okolního osvětlení.
 - Nastavitelné zpoždění vypnutí je 1 až 30 minut.
- Poloautomatický provozní režim (HA)**
 - K zapnutí světla nedojde na základě zaznamenaného pohybu, ale je nutný externí signál, např. pomocí tlačítka (připojeného mezi L a svorku 1C). Další chování je pak shodné jako v plně automatickém režimu.
 - Připojené světlo se vypne, pokud již není detekován pohyb (např. při opuštění místnosti) a po uplynutí nastavené prodlevy vypnutí, případně pokud dojde k překročení nastavené hodnoty okolního osvětlení.
 - Nastavitelná prodleva vypnutí je 1 až 30 minut.
- Impulsní provozní režim**
 - Nastavení trimru [B]: doprostřed na symbol „П“
 - V tomto provozním režimu jsou na výstup vysílány krátkodobé impulsy po celou dobu, kdy je detekován pohyb (1 sekunda ZAPNUTO / 9 sekund VYPNUTO). Impulsní režim slouží například k aktivaci spínačů schodišťového světla nebo zvuků dveří. Následné chování závisí na aktivovaném zařízení.