

novinky nn



Rozvádzače pre automatizáciu

Audio a video domový systém Welcome Midi 3

Pokračovanie, v ktorom predstavujeme novinku v sortimente

Partnerský program – zaregistrujte sa a získajte výhody 6

Prehľad nových pomôcok na podporu predaja produktov ABB

Vylepšené snímače teplôt a hlásiče dymu 7

Busch-Rauchalarm® a Busch-Wärmealarm® radu ProfessionalLINE



Marcel van der Hoek
generálny riaditeľ ABB, s.r.o.

Čas koncoročný, čas vianočný, čas bilančný... My v ABB na Slovensku máme za sebou rok v nových priestoroch na bratislavských Zlatých pieskoch, kde sme jednak viac „po ruke“ zákazníkom a jednak tu radi privítame všetkých záujemcov v Galérii technológií ABB, kde má popri iných našich divíziách neprehliadnuteľné zastúpenie Divízia nízkeho napätia a jej produkty.

V roku 2014 na trhu najviac zabodovali nový dizajn vypínačov a zásuviek basic55®, rozvodnice MISTRAL či kompaktný vzduchový istič Emax2. Na špici záujmu sa stále drží aj dômyselné spojenie USB nabíjačky a klasickej elektrickej zásuvky, ktoré používateľom šetrí čas aj nervy...

A čo plánujeme ďalej? Aj v budúcom roku vám chceme prinášať najčerstvejšie informácie i praktické rady z nášho „fachu“ v tomto bulletinu, a aby sme vyhoveli vašim požiadavkám, šetrili životné prostredie a držali krok s trendmi, navýšime počet elektronických bulletinov a naopak znížime počet papierových výtlačkov. Preto vás v najbližších týždňoch budú kontaktovať naši pracovníci a spýtajú sa aj na túto vec, lebo váš názor nás v ABB zaujíma.

Vážení čitatelia, želám vám pokojný záver tohto roka, počas zimnej dovolenky si „dobite baterky“ a do nového roku vykročme spoločne s novou energiou a na plný plyn!

Zabodovali sme na veľtrhu ELO SYS 2014



Roboty, elektrická motokára či kontajnerová ošetrovňa, ktorá nepotrebuje elektrinu. Medzinárodný veľtrh ELO SYS 2014 na trenčianskom výstavisku Expo Center aj v túto jeseň opäť ponúkol množstvo noviniek, navyše v jubilejnom 20. ročníku.

Veľtrhy a výstavy sú príjemným miestom na stretnutia expertov a zástupcov firiem. Aj praktické skúsenosti dokazujú, že stále sa rozmáhajúca „neosobná“ elektronická komunikácia nemôže nahradiť „živé“ osobné kontakty. A preto si podujatia ako ELO SYS udržia svoju nenahraditeľnosť aj naďalej. Jedinečná atmosféra tohto veľtrhu dáva unikátnu príležitosť porozprávať sa a vymeniť si skúsenosti s prítomnými odborníkmi, výskumníkmi a pracovníkmi z tejto špecifickej oblasti priemyslu a spolu s nimi hľadať inovatívne a progresívne riešenia.

Naša divízia spoločnosti ABB v tomto roku okrem portfólia tradičných výrobkov predstavila navyše niekoľko inovatívnych produktov – videovrátnik Welcome Midi, univerzálne rozvodnice MISTRAL65, ističe Tmax XT či úspešný dizajnový rad vypínačov a zásuviek basic55®. Mimoriadny záujem vyvolal aj kompaktný nový vzduchový istič Emax 2. Jeden z návštevníkov veľtrhu – pán Peter Prekop z Mojmiroviec, ktorý podniká v oblasti elektroinštalácií – nám odpovedal na otázky.

Používate produkty ABB?

Áno, používam, najmä ich nový dizajnový rad basic55® so zásuvkou kombinovanou s USB portom je naozaj posun vpred. Veľmi rád pracujem s produktmi ABB, pretože sú konštrukčne a technicky veľmi dobre riešené a dobre sa s nimi robí. Najmä spomínaný basic55® a ich bezskrutkové spoje sú naozaj bezkonkurenčným riešením.

Čo vás zaujalo na tohtoročnom veľtrhu?

Hlavne vzduchové ističe Emax 2 a ističe Tmax XT. Tiež ma potešilo že som mal možnosť pozrieť si dizajn a riešenie rozvodníc Mistral65 a samozrejme videovrátniky Welcome Midi.

Čo vám chýba, čo by sa dalo zlepšiť?

Osobne si myslím, že by spoločnosť mohla začať systém Ego-n® trochu viacej propagovať, pretože zastávam názor, že tento produkt je konkurencieschopný a dokáže naplniť očakávania zákazníkov a ich požiadaviek na rodinnú automatizáciu.

Na tohtoročnom veľtrhu ABB získala tretie miesto v súťaži Najlepšia expozícia veľtrhu ELO SYS 2014. Ale najväčším ocenením celého tímu, ktorý ABB v Trenčíne reprezentoval, bolo vždy množstvo návštevníkov pri našich produktoch a neutíchajúci záujem o informácie o nich od našich špecialistov i prítomných hostesiek.

Welcome Midi – 2. časť

Nová generácia videovrátnikov

Spoločnosť ABB predstavila v tomto roku systém videovrátnika Welcome Midi, označovaný aj ako WelcomeM. V minulom vydaní sme sa venovali tlačidlovým tabľám pri vchode, teraz priblížime zariadenie na druhej strane linky, v interiéri bytu.

Videotelefón Welcome Midi s hands-free komunikáciou a 4,3" displejom je jednoduchý, moderný a dostatočne farebný, s podsvietením pre pohodlnú komunikáciu s okolím, ale aj ďalšími videotelefónmi v jednej inštalácii.

Funkcia interkom slúži na jednoduchú a rýchlu komunikáciu medzi užívateľmi v objekte. Dohovoríte sa s rodinou v dome alebo so susedom z vedľajšieho vchodu, pritom ani nemusíte opustiť miestnosť. Napríklad ak máte na prízemí kanceláriu alebo predajňu, viete skontrolovať deti, napríklad, či sú už vychyšané do školy a podobne. Ak máte napríklad doma malé deti a konečne sa vám ich podarilo uspať, môžete využiť ďalšiu skvelú funkciu stlmenia jedného alebo viacerých telefónov video alebo audio v celom byte. Ak ich máte viac, už nemusíte všetky po jednom obiehať, dokážete ich stlmiť z jedného miesta.

Inštalčná hĺbka pre inštaláciu na omietku je 26 milimetrov a v prípade zapustenia do omietky videotelefón vytýča iba 7 milimetrov od steny. Ak napríklad nie ste doma, môžete dať vaše hovory presmerovať povedzme na susedov, alebo ak máte v objekte strážnu službu, aj ona môže vybaviť vaše návštevy počas vašej neprítomnosti. Po nevyzdvihnutí hovoru sa automaticky uloží snímka zo zabudovanej kamery a vy si ju môžete po návrate pozrieť spolu s ostatnými zmeškanými hovormi.

Audiotelefón Welcome Midi je biely, má veľké tlačidlá a intuitívne symboly zaisťujúce skutočne pohodlné ovládanie. Jednotlivé funkcie audiotelefónu WelcomeM je možné jednoducho nastavovať, napr. na automatické otváranie elektrického zámku, kontrolu stavu dverí, uvoľnenie druhého zámku a pod.



Interiérové telefóny Welcome Midi

- 1 videotelefón Welcome Midi, štúdiová biela, matná
- 2 videotelefón Welcome Midi, hliníková strieborná
- 3 videotelefón Welcome Midi, antracitová, matná
- 4 audiotelefón Welcome Midi, biela

Technické údaje:

Videotelefón Welcome Midi

- Plnofarebný displej veľkosti 4,3" (rozlíšenie 480 × 272 pixelov)
- Šesť tlačidiel pre jednoduché ovládanie základných funkcií: komunikácia, otváranie dverí, ukladanie fotiek z kamery, stlmenie, nastavenie
- Hands-free ovládanie, tenké vyhotovenie (hĺbka iba 26 mm)
- Zvláštne tlačidlo pre užívateľské nastavenie, napr. interkom, privolanie strážnej služby, odomknutie ďalších dverí a pod.
- Možnosť uloženia až 60 snímok zmeškaných volaní
- Signalizácia otvorených dverí po prekročení prednastaveného časového limitu pomocou pripojeného snímača
- Presmerovanie hovorov medzi bytmi alebo strážnou službou
- Nastavenie užívateľského hesla pre otvorenie dverí kódovou klávesnicou
- Čierna listina (blacklist) používaná na zamedzenie nežiaduceho volania z iných bytov
- Stlmenie jedného interiérového telefónu alebo všetkých interiérových telefónov v byte
- Výber 5 rôznych vyzváňacích tónov pre rozlíšenie volania
- Umožňuje nastavenie 5 úrovní hlasitosti vyzváňania
- Montáž na omietku, alebo pod omietku

Audiotelefón Welcome Midi

- Veľké ovládacie tlačidlá
- Zvláštne tlačidlá pre užívateľské nastavenia, napr. vnútorný interkom, privolanie strážnej služby, odomknutie ďalších dverí a pod.
- Výber 5 rôznych vyzváňacích tónov pre rozlíšenie volania
- Tri úrovne nastavenia hlasitosti (max – stred – stlmenie)
- Funkcia „núdzovej pomoci“ pre automatické odomknutie po nastavení
- Signalizácia otvorených dverí po prekročení prednastaveného časového limitu pomocou pripojeného snímača
- Montáž na omietku

Rozšírenie ponuky rozvádzačov ABB u nás



Spoločnosť ABB tradične ponúka a realizuje na slovenskom trhu rozvodnice a rozvádzače pre distribúciu elektrickej energie:

- plastové rozvodnice Luca, od štandardných domových až po priemyselné s krytím IP65,
- plastové rozvodnice UK500 so širokou škálou dvierok, od bielych plechových až po dizajnové verzie,
- kompaktné plechové rozvádzače menších veľkostí typu AT/U,
- širokú škálu nástenných a stojacich rozvádzačov typu TwinLine, ktoré teraz nahrádzajú predchádzajúce typy stredných veľkostí,
- veľké rozvodné skrine TriLine, ktoré možno ľubovoľne zostavovať aj pre veľké aplikácie.

Jednotiacim prvkom týchto rozvádzačov, s výnimkou malých rozvodníc, je stavebnicový modulárny systém CombiLine M, ktorý poskytuje komplexné riešenie pre vnútornú výstavbu rozvádzačov.

Okrem plastových rozvodníc Luca, všetky tieto rozvádzače vyrába nemecký závod ABB Striebel & John.

Riešenie pre každú aplikáciu

V ostatnom období sa na Slovensku viac sústreďujeme aj na segment automatizácie a ponúkame pre túto oblasť komplexnú ponuku rozvádzačov talianskeho výrobcu ABB SACE.

Sortiment kovových rozvádzačov ABB pre automatizáciu vychádza z dlhoročných skúseností spolupráce s hlavnými výrobcami rozvádzačov a strojov v Taliansku a najpriemyselnejšími a najtechnologickejšími svetovými trmi. Tieto kovové konštrukcie vyhovujú normám IEC 62208 a IEC 60439-1 a novej norme IEC 61439-1-2. Ich parametre sú etalónom na trhu: vysoké stupne ochrany IP a IK dovoľujú inštaláciu aj v tých najpriemyselnejších podmienkach.

Technické parametre a vysoký stupeň ochrany dovoľujú ich použitie aj v prostredí s potenciálne výbušnou atmosférou. Tieto rozvádzače vyhovujú smernici ATEX 99/92/CE a 94/9/CE, sú vhodné pre použitie v zónach 2 a 22. Tam, kde je požadovaná elektromagnetická kompatibilita (EMC), je možné použiť verzie rozvádzačov, ktoré majú v typovom označení EMC.

Rozvádzače SR2

Sortiment rozvádzačov SR2 je kompletnou ponukou monoblokových rozvádzačov pre konštrukciu malých a stredných aplikácií pre automatizáciu, spínanie a riadenie pre veľmi široké spektrum priemyselných strojov: od veľkých strojných zariadení s automatickými výrobnými linkami až po vstavané spínacie rozvádzače strojov, kotolní, teplární a pod.

Sú vhodné aj na podružné distribučné rozvádzače, vďaka celému radu príslušenstva (modulárne panely, DIN-lišty), v kombinácii



Rozvádzače SR2 sa vyrábajú v 23 veľkostiach

so špeciálnymi predvŕtanými a zavesenými modulárnymi čelnými panelmi, umožňujú jednoduché zabudovanie kompletného radu prístrojov a modulárnych ističov na DIN-lišty.

Vyrábajú sa v krytí IP65, v dvoch verziách, s plnými a presklenými dverami, v 23 rôznych veľkostiach, šírkach 400, 600 a 800 mm, do maximálnej výšky 1200 mm, ako aj ďalších 19 kombináciách pri spojení rozvádzačov, čo zaručuje bohatý výber možností pre rôzne koncové aplikácie.

K dispozícii sú aj verzie EMC.

Rozvádzače IS2

Rozvádzače IS2 sú určené pre automatizáciu, riadiace a obslužné rozvádzače, s možnosťou zostavovania viacpoľových rozvádzačov vedľa seba, alebo ako rohový zostavu, pre riadenie komplexných priemyselných závodov. Sú vhodné pre montáž na podlahu s možnosťou bočného a zadného prístupu a nastavením polohy montážnej dosky.

Konštrukcia skrine týchto rozvádzačov je modulárna, zabezpečuje krytie IP65, pozostáva z pozinkovaných plechových stojok, navŕtaných s krokom 25 mm pre upevňovanie príslušenstva a panelov nastriekaných polyesterovým epoxidovým práškom v štandardnom sivom odtieni RAL 7035, pomarančová štruktúra.

Vrch je odoberateľný a dá sa vybaviť klimatizačnou alebo ventilačnou jednotkou, vrchným priestorom pre káble.

Dno má rôzne typy prírub, môže byť vybavené aj nosníkmi pre veľké záťaž.

Podstavec môže mať kolieska, môže byť zvýšený, vystužený, alebo na požiadavku dodaný ako jeden kus pre celý viacpoľový rozvádzač.

Dvere s možnosťou zmeny zmyslu otvárania (vľavo alebo vpravo) sa dajú namontovať aj na všetky štyri strany, s uhlom otvorenia 120° na čelnej strane aj pri rozvádzačoch vedľa seba.

Široká škála príslušenstva jednoducho zabezpečuje všetky potrebné funkcie, vrátane vetrania, chladenia, klimatizácie aj ohrevu, pokiaľ je to potrebné.



Rozvádzače IS2 sú vhodné pre riadenie komplexných priemyselných závodov

Tieto rozvádzače sú k dispozícii so šírkou 400 až 1200 mm, hĺbkou 400 až 1000 mm a výškou 1800, 2000 a 2200 mm.

K dispozícii sú verzie:

- rozvádzače s plnými dverami,
- rozvádzače s presklenými dverami,
- rozvádzače pre 19" techniku,
- rozvádzače pre PC,
- rozvádzače s konzolou,
- rozvádzače so sekciami,
- rozvádzače pre modulárne prístroje,
- verzie EMC.

Rozvádzače z nehrdzavejúcej ocele

Pre zvlášť náročné prostredie boli vyvinuté verzie rozvádzačov z nehrdzavejúcej ocele určené pre vnútorné aj vonkajšie použitie.

Vďaka odolnosti proti korózii a jednoduchému čisteniu sú vhodné pre priestory s vysokou úrovňou hygieny a sťažené prostredie, napríklad v potravinárskom, tabakovom, chemickom, farmaceutickom priemysle, v zdravotníctve a petrochemickom priemysle. Stupeň ochrany proti vonkajším mechanickým nárazom je IK10 vo verziách s plnými dverami a IK9 vo verziách so sklenenými dverami. Vyhovujú smernici ATEX 99/92/EC a 94/9/EC (vhodné na použitie v zónach 2 a 22).

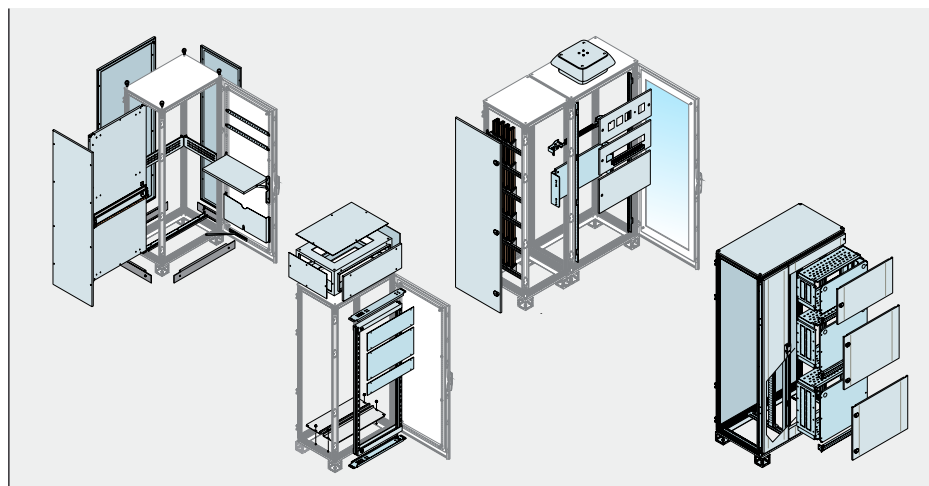
Rozvádzače SRX sú monoblokové, zvárané, s krytím IP66, s plnými alebo sklenenými dverami, s pozinkovanou vnútornou montážnou doskou alebo pre modulárne panely. Vyrábajú sa od najmenších rozmerov 200 × 150 × 300 mm po 800 × 300 × 1200 mm (Š × H × V).

Rozvádzače typu ISX sú modulárnej konštrukcie, určené pre väčšie aplikácie, dodávajú sa vo veľkostiach 600 × 400 × 1800 až 1200 × 600 × 2000 mm.



Rozvádzače z nehrdzavejúcej ocele sú určené pre náročné prostredie

Celková ponuka rozvádzačov ABB pre automatizáciu nie je v tomto článku úplne obsiahnutá, bol by na to potrebný podstatne väčší priestor. Tu sú stručne predstavené tie typy rozvádzačov, ktoré na Slovensku ponúkame a ktoré pokrývajú veľkú väčšinu požiadaviek, kladených na rozvádzače pre automatizáciu a, vzhľadom na prepracovaný systém, sú jednoducho a efektívne použiteľné aj v iných oblastiach.



Stavebnicový systém rozvádzačov IS2 dovoľuje zostaviť rozvádzač podľa potrieb zákazníka

Partnerský program a prezentačné materiály

Zaregistrujte sa a získajte výhody

Prezentačná kazeta basic55® – prezentácia naživo je vždy najlepšia.
Podpora online – tlačové materiály, návody, CD.



Prezentačná kazeta obsahuje osem najčastejších farebných kombinácií pre trendové interiéry

Prezentačná kazeta pre každého

Predávate naše produkty? Pomôže vám prezentačná kazeta farieb vypínačov najnovšieho dizajnového radu ABB basic55®.

Na základe vašej registrácie vám bezplatne zašleme prezentačnú kazetu, ktorá obsahuje fyzické vzorky moderných elektroinštalačných materiálov dizajnového radu basic55® vo všetkých základných farbách a tlačové materiály s informáciami o celkovej ponuke basic55®.

Katalóg 2014/15

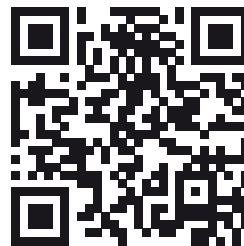
Chceli by ste o našich výrobkoch vedieť viac? Zaujímajú vás aktuálne dizajny, farebné vyhotovenia, technické údaje, objednávacie čísla či kódy kompletnosti? Bezplatne vám zašleme nový ABB KATALÓG vypínačov a zásuviek 2014/2015. Alebo využite jedinečnú možnosť zoznámiť sa s novým elektronickým Katalógom 2014/2015 – stiahnuť si ho môžete bezplatne na webovej stránke www.abb.sk/vypinace.

Partnerský program

Na základe vyplnenej registrácie do partnerského programu získate prístup k celému množstvu užitočných materiálov:

- všetky tlačoviny na prevzatie,
- prezentačné kazety s fyzickými vzorkami produktov,
- návody k prístrojom a schémy zapojenia,
- prednostné zasielanie informácií o novinkách,
- exkluzívne prezenty pre členov klubu.

Registrácia: www.abb.sk/vypinace, alebo nasnímajte priložený QR kód...



Tešíme sa na Vašu registráciu v partnerskom programe...!



Aktuálny ABB KATALÓG 2014/2015 môžete okrem tlačenej podoby mať aj v elektronickej forme

Nové priechodky rozvádzačov

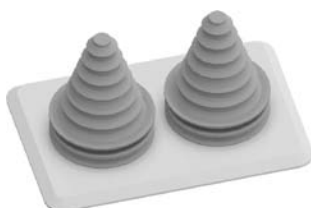
V roku 2012 sa na trhu objavili nové rozvádzače ABB z produkcie Striebel & John pod názvom TwinLine. Priblížime si jednu ich časť, konkrétne priechodky. Sú určené pre montáž do obdĺžnikového výrezu 197,5 x 121,5 mm. Priechodka **TZ101** je vylisovaná z dvoch materiálov: pružného (mäkkého), ktorý zabezpečuje požadované krytie až do hodnoty IP55, druhý, tuhší (tvrdší) materiál zabezpečuje potrebné mechanické vlastnosti. Na vrchnej časti

priechodky vidieť predlisované kruhy pre prevlečenie až 52 káblov s vonkajším priemerom do 32,5 mm. Do priechodky sa dajú vložiť tieto počty a priemery káblov: 2 x 6–32,5 mm, 2 x 6–25 mm, 4 x 6–19 mm, 10 x 6–15 mm, 2 x 6–12 mm, 31 x 6–11 mm, 1 x 6–7 mm. Na spodnej strane priechodky sú predlisované výstupky pre mechanické zabezpečenie káblov proti vytiahnutiu. Ďalšími zaujímavými priechodkami sú **TZ104** a **TZ105** pre dvojicu alebo trojicu káblov väčšieho priemeru, dvojité pre 14–68 mm a trojitá pre 14–54 mm.

Všetky tri priechodky umožňujú vstup káblov aj s miernou odchýlkou od kolmice, čo len zlepšuje ich celkové vlastnosti. Tieto priechodky je možné použiť aj pre iné typy rozvádzačov, len sa musí pomerne presne vyrezať otvor na ich osadenie.



Priechodka TZ101



Priechodka TZ104



Priechodka TZ105

IP Gateway 3.0



Nová generácia prístroja IP Gateway umožňuje nielen prepojenie systému domových videotelefonov ABB-Welcome so systémovou inštaláciou KNX, ale tiež so smart telefónmi a tabletmi. Táto komunikácia bola vylepšená a zjednodušená, teraz je možné komunikovať prostredníctvom netu prakticky odkiaľkoľvek, kde sa pomocou mobilného zariadenia dá pripojiť na internet. Za všetkým stojí nová aplikácia Welcome for myBUSCH-JAEGER a vlastný portál my.BUSCH-JAEGER.de, s ktorým mobilné zariadenie komunikuje.

www.abb.com

Vylepšené snímače teplôt a hlásiče dymu

Prístroje pre včasné zistenie vznikajúceho požiaru sú stabilnou súčasťou nášho portfólia. Hlásič dymu Busch-Rauchalarm® ProfessionalLINE (obj. č. 6800-0-2721) aj hlásič teplôt Busch-Wärmealarm® ProfessionalLINE (obj. č. 6800-0-2723) nedávno prešli drobnými aj výraznými zmenami a vylepšeniami. Vzhľadová plocha je opticky zjednodušená a povrch matný, vďaka čomu sú prístroje menej nápadné. Antistatická úprava krytu bráni usádzaniu prachu. Upravená bola aj funkčnosť hlásiča: červeno svietiaci LED sa teraz využíva iba na signalizáciu alarmu alebo poruchových stavov a pri bežnej prevádzke neblíka! Test funkcie je teraz šetrnejší k vašim ušiam – po stlačení testovacieho tlačidla je nábeh hlasitosti plynulý. V prípade spustenia poplachu je

možné hlásič na 10 minút „umlčať“ tlačidlom. Všetky ostatné vlastnosti sú zhodné s predchádzajúcou generáciou hlásičov, vrátane možnosti vzájomného prepojenia pomocou vodičov alebo bezdrôtovo. Nové hlásiče sú kompatibilné s predchádzajúcimi prístrojmi pre rádiovú komunikáciu – s modulom pre vloženie do hlásiča, relé s prijímačom aj s vysielacmi pre diaľkové ovládanie.

Najnovším prírastkom je aj ekonomicky ešte výhodnejší variant s veľmi výhodnou cenou (obj. č. 6800-0-2719). Pre napájanie je použitá bežná 9 V batéria, ktorej výmena sa odporúča každé 2 roky. Tento prístroj je vhodný iba pre autonómne inštalácie – nie je možné ho prepojiť s ostatnými prvkami drôtom ani bezdrôtovo.



V čom všetkom vám môžeme poradiť? Technické informácie

Potrebujete poradiť alebo riešiť problém s výrobkami ABB v obchodnej, technickej, marketingovej či logistickej oblasti? Obráťte sa na našich špecialistov. Dnes sa predstavuje:



Rudolf Petruš

0905 231 188
rudolf.petrus@sk.abb.com
produktový manažér

S čím sa môžu zákazníci na vás obrátiť?

Mojou prácou je zabezpečovanie technickej podpory pre priemyselné prístroje do 1 000 voltov vrátane rozvádzačov. Za 22 rokov, čo som v ABB zmesnaný, som si zvykol, že sa na mňa obracajú s akýmikoľvek technickými požiadavkami a hlavne je to vytypovanie náhrad starších prístrojov alebo vyšpecifikovanie nových prístrojov pre konkrétne použitie u zákazníka. Zároveň viem ponúknuť servis na ABB prístroje.

Aké sú najčastejšie otázky zákazníkov?

Najčastejšia otázka býva: „Nemáte požadovaný prístroj na sklade, lebo nám stojí výrobná linka...?“

Čím vynikajú produkty ABB?

Predovšetkým je to spoľahlivosť a celosvetová dostupnosť. V druhom rade je to neustály vývoj prístrojov s ohľadom na potreby koncových užívateľov.

Prečo môžete smelo odporúčať riešenia ABB?

ABB patrí medzi málo firiem, ktoré vedú ponúknuť komplexné riešenia, a to v širokom zábere.

Konkurenčná výhoda ABB?

Často sa stáva, že ABB vyvinie produkt, ktorý doposiaľ nebol na trhu, a potom sa ho ostatné firmy snažia dobehnúť...

Najbizarnejšia požiadavka zákazníka?

Na to si už ani nespomínam, pretože veľmi často sa stáva, že zákazník potrebuje nejaké prístroje alebo riešenia, ale termín je „včera bolo neskoro“...

Najrýchlejšie vybavená zákazka?

Pár minút. Hlavne v časoch, keď sme ešte mali výrobu malých ističov a prišiel zákazník, že potrebuje nejakú „špecialitu“... Tak mu sekretárka uvarila kávu a medzitým sa vo výrobe skompletizoval požadovaný istič.

Aký cieľ chcete v práci dosiahnuť?

Aby aj na Slovensku sa trochu zvolnilo tempo, aby sa človek mohol viac venovať aj rodine a nielen vysedať v práci od „svitu do mrku“.

Aký odkaz máte pre zákazníkov?

Nech sa aj ďalej s dôverou obracajú so svojimi problémami na mňa, pretože aj keď existuje „Google“ a podobné stránky, tak aj tak tam všetko nenájdu a praktické skúsenosti sú na nezaplatenie.

Kontaktujte našich zástupcov

BRATISLAVA A OKOLIE

Marcel Hruška (0917 133 431)
marcel.hruska@sk.abb.com

ZÁPADNÉ SLOVENSKO

Vladimír Kukučka (0905 537 308)
vladimir.kukucka@sk.abb.com

STREDNÉ SLOVENSKO

Martin Pohanka (0918 806 258)
martin.pohanka@sk.abb.com

VÝCHODNÉ SLOVENSKO

Radoslav Sciranka (0915 576 300)
radoslav.sciranka@sk.abb.com

TECHNICKÉ INFORMÁCIE

Matej Hruška (0905 946 619)
matej.hruska@sk.abb.com

Michal Kopčík (0918 622 801)
michal.kopcik@sk.abb.com

Prehľad všetkých výrobkov, technické detaily a ďalšie užitočné informácie nájdete aj na našej webovej stránke www.abb.sk, alebo nás môžete navštíviť priamo v bratislavskom sídle spoločnosti.

Kontaktujte nás

ABB, s.r.o.

Produkty nízkeho napätia

Tuhovská 29

831 06 Bratislava

Tel.: 0908 676 490

E-mail: informacie.lv@sk.abb.com

www.abb.sk

novinky nn • Číslo 3/14 (december 2014)
Informačný bulletin ABB, s.r.o.
Produkty nízkeho napätia
Tuhovská 29, 831 06 Bratislava
Copyright 2014 ABB

Aj múdry schybil

„Čo môže byť absurdnejšie než predstava, že by lokomotívy mohli uháňať dvakrát rýchlejšie ako poštové dostavníky?“

1825 – londýnsky časopis Quarterly Review

„Zavedenie železníc by bolo na úkor verejných zdravotných pomerov. Pohyb s rýchlou viac ako 41 kilometrov za hodinu by cestujúcim nevyhnutne spôsobil mozgové otrasy a šialenstvo, u obecnstva pri trati zasa závrat a nevoľnosť. Ak by bola železnica zavedená, bolo by nevyhnutné schovať ju medzi dva ploty vysoké ako lokomotíva a vagóny.“

1837 – Bavorská kráľovská lekárska rada

„Navrhujem zrušiť patentový úrad. Všetko už bolo vynájdené a nič nové už nemožno objaviť.“

1832 – riaditeľ patentového úradu vo Washingtone